

THEORIE WERKBLAD nr. 6

HERINNER JE JE NOG DIE OEFENING WAAR JE NOTEN VAN 4 TELLEN TOT ANDERE NOTEN OM MOEST BOUWEN? HIER HEBBEN WE OOK TWEE NIEUWE NOTEN ♪ [$\frac{1}{2}$ tel] EN ♪ [$\frac{1}{4}$ tel]. KIJK GOED HOEVEEL VLAGGETJES ZE HEBBEN!

Three musical staves are shown, each with a treble clef. The notes and their corresponding rhythmic values are as follows:

- Staff 1: Notes on lines 1, 2, 3, 4, 3, 2, 1, 2, 3, 4. Rhythmic values: 2, 4, | 2, 3, $\frac{1}{2}$, | | 3, $\frac{1}{4}$, 4.
- Staff 2: Notes on lines 1, 2, 3, 4, 3, 2, 1, 2, 3, 4. Rhythmic values: | 3, | 2, $\frac{1}{4}$, | 3, 2, $\frac{1}{2}$, | $\frac{1}{4}$.
- Staff 3: Notes on lines 1, 2, 3, 4, 3, 2, 1, 2, 3, 4. Rhythmic values: 4, | 3, | $\frac{1}{2}$, 2, | $\frac{1}{4}$, 4, 3, |.

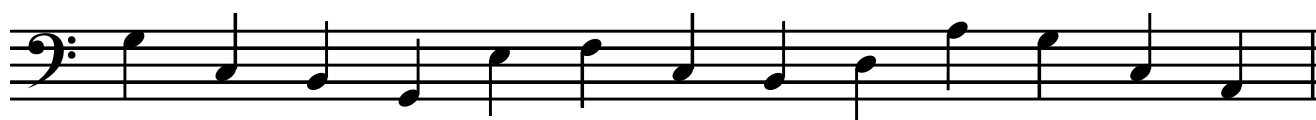
SCHRIJF NU DE VOLGENDE NOTEN IN DE BASSLEUTEL OP DE LIJNEN :

Four empty bass clef staves are provided for writing. The letter names of the notes to be written are listed below each staff:

- Staff 1: G D A F B A D G B D F A D B
- Staff 2: F A D F B D G B F A B D A F
- Staff 3: D G A B F A D B G A F D G F
- Staff 4: B D G B A G F D B A G D F A

SLA NU OM →

HIER ZIJN EEN HELEBOEL VERSCHILLENDE NOTEN OP- EN TUSSEN DE LIJNEN IN BEIDE SLEUTELS. SCHRIJF DE NOTENNAMEN ERONDER :



ZET EEN BASSLEUTEL AAN HET BEGIN VAN ELKE REGEL EN ZET DAN DE MAATSTREPEN ERBIJ :



TOT ZIENS!



Cijfer :