

THEORIEBLAD 6

NU GAAN WE BAS SLEUTELS TEKENEN.
DEZE ZIJN VOOR DE LAGE NOTEN :



MAAK DEZE MUZIEKSOMMETJES MET PUNTEN :

$$\text{dotted quarter} = \text{quarter} + \text{?}$$

$$\text{half} + \text{quarter} + \text{quarter} =$$

$$\text{half} - \text{quarter} =$$

$$\text{dotted quarter} - \text{quarter} =$$

$$\text{quarter} + \text{quarter} + \text{quarter} =$$

$$\text{half} - \text{dotted quarter} + \text{quarter} =$$



MAATSOORTEN

OM HET TELLEN MAKKELIJK TE MAKEN GEBRUIKEN WIJ EEN MAATSOORT.

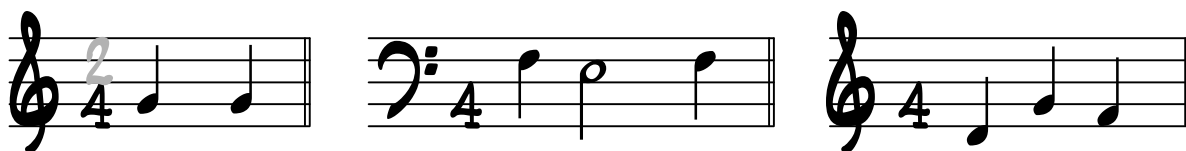
ZO WERKT HET :

DE BOVENSTE NUMMER LAAT ZIEN HOEVEEL TELLEN ER IN EEN MAAT ZIJN

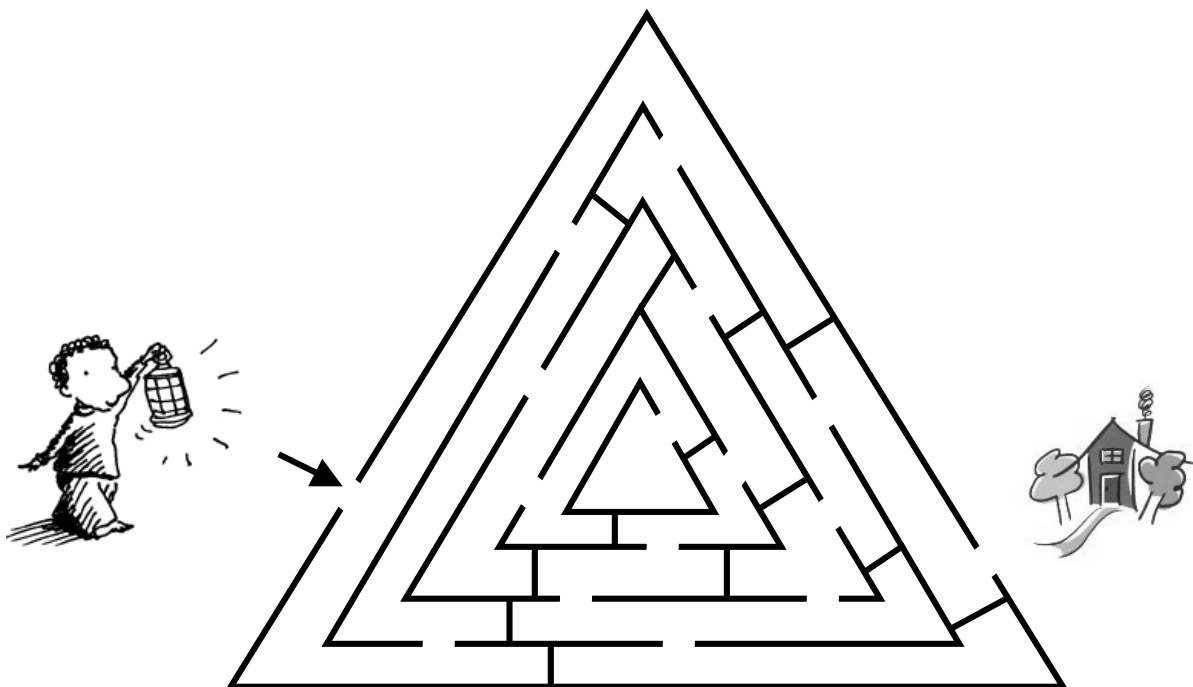
EN DE ONDERSTE WAT VOOR SOORT TELLEN

4 = ♩
2 = ♩
8 = ♩

SCHRIJF DE BOVENSTE CIJFER IN DEZE MAATSOORTEN :



KUN JE HET JUISTE PAD DOOR DEZE DOOFHOF VINDEN ?



OPMERKINGEN