

THEORIE OEFENBLAD nr. 6

NA IEDERE NOOT SCHRIJF EEN NOOT EEN $\frac{1}{2}$ TOON *HOGER* :
GEBRUIK DE PIANO ALS JE HET NODIG HEBT.



NU NA ELKE NOOT, EENT JE EEN HELE TOON *LAGER* :



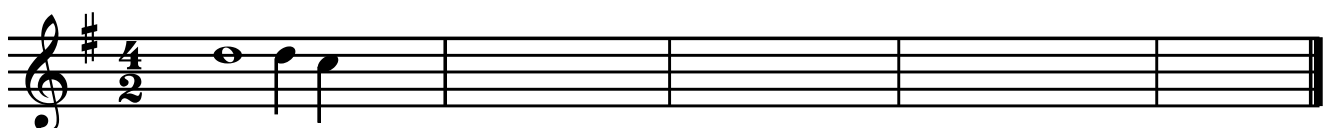
HIER NOTEN EEN $\frac{1}{2}$ TOON *LAGER* :



EN TOT SLOT EEN HELE TOON *HOGER* :



SCHRIJF NU IN DE LEGE MATEN NOTEN DIE TWEE KEER ZO
LANG ZIJN. DAARONDER IS EEN MELODIE. SCHRIJF HET
OPNIEUW UIT MET NOTEN DIE *TWEE KEER ZO LANG ZIJN* :

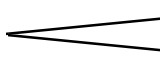

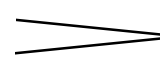


SLA NU OM →

IN DE MELODIEËN HIERONDER ZIJN RUSTEN WEGGELATEN.
SCHRIJF ONDER ELK * DE JUISTE RUST :

The image shows three musical staves. The first staff is in treble clef, 3/4 time, with a key signature of one sharp (F#). It contains a melody with several rests marked with asterisks (*). The second staff is in bass clef, 4/4 time, with a key signature of one flat (Bb). It contains a melody with several rests marked with asterisks (*). The third staff is in treble clef, 3/4 time, with a key signature of one sharp (F#). It contains a melody with several rests marked with asterisks (*), including a trill (tr) at the end.

HIER ZIJN NU ENKELE ZINNEN. ALS ZE *JUIST* ZIJN, ZET DAN EEN VINKJE (✓), MAAR ALS ZE *NIET JUIST* ZIJN, ZET EEN KRUIS (X). GOED NADENKEN!

1. Forte betekent hard.....
2. Dit teken  betekent langzamer worden.....
3. Staccato betekent gebonden.....
4. Dit teken *mf* betekent half hard.....
5. Als ik dit zie:  moet ik beide noten spelen.....
6. Dit teken  betekent zachter worden.....
7. Piano (*p*) betekent zacht.....
8. Dit teken # heet een mol.....

Cijfer :