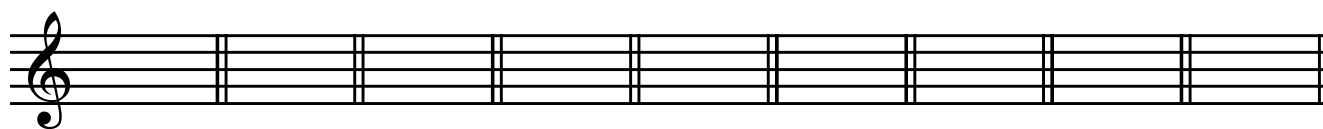
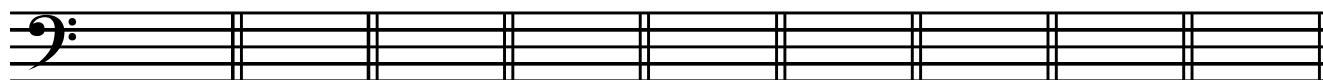


# THEORIE OEFENBLAD nr. 2

SCHRIJF DEZE NOTEN (SOMMIGE HEBBEN KRUISEN!) :

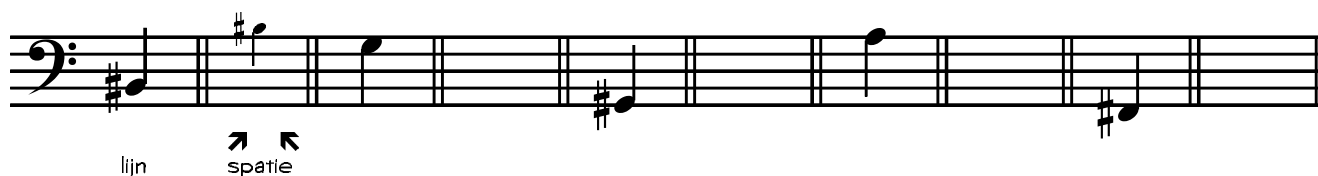


Cis Ais B F E<sub>is</sub> G Fis D C



B Fis E Cis G<sub>is</sub> A D<sub>is</sub> A<sub>is</sub> G

IN DE VOLGENDE OEFENING, ALS DE NOOT IN EEN SPATIE ZIT  
MOET JIJ DEZELFDE NOOT OP EEN LIJN SCHRIJVEN EN  
ANDERS OM. EENTJE IS AL GEMAAKT :



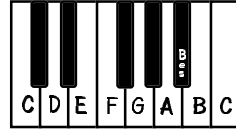
ZET MAATSTREPEN IN DIT MELODIETJE :



SLA NU OM →

## DE MOL (b)

EEN MOL VOOR EEN NOOT MAAKT DIE NOOT EEN  $\frac{1}{2}$  TOON LAGER. DUS ALS WE DEZE NOOT ZIEN :  MOETEN WE EEN NOOT SPELEN DIE EEN HALVE TOON LAGER DAN B LIGT. ZOEK DE Bes OP DE PIANO :



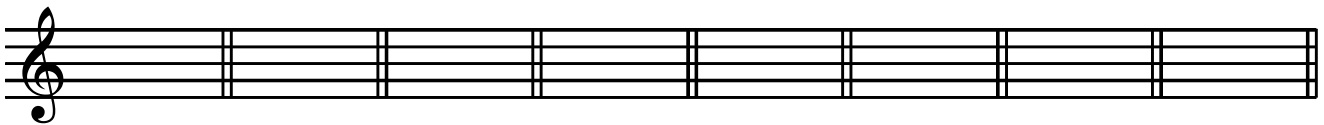
SCHRIJF MOLLEN VOOR DEZE NOTEN :



[ZORG DAT DE MOLLEN PRECIES OP DEZELFDE LIJN/SPATIE ALS DE NOOT ZITTEN !!



SCHRIJF NU DEZE NOTEN - NIET ALLEMAAL MET MOLLEN!

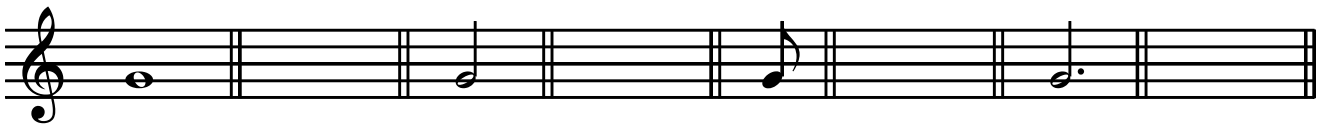


Bes Es C As F Ges Fes Des



Des A As Es G Ces Bes F

TOT SLOT, ACHTER ELKE NOOT EEN NOOT SCHRIJVEN DIE MAAR HALF ZO LANG IS :



Cijfer :