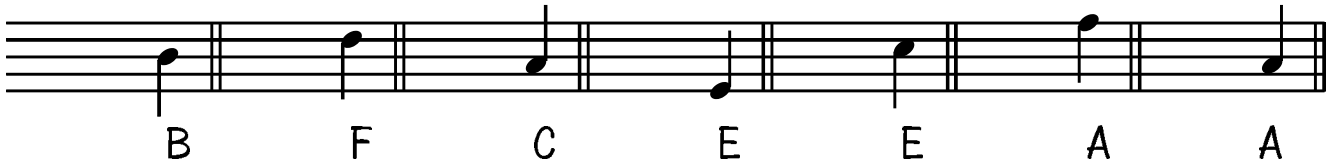
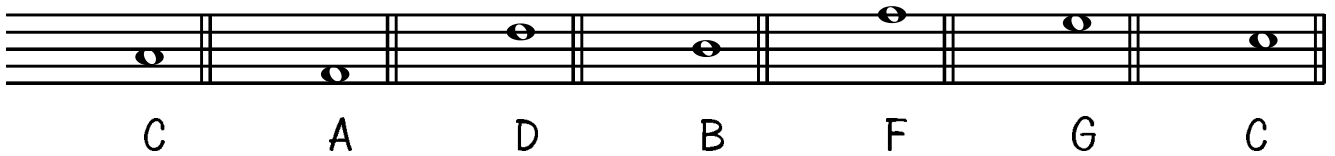


# THEORIE OEFENBLAD nr. 1

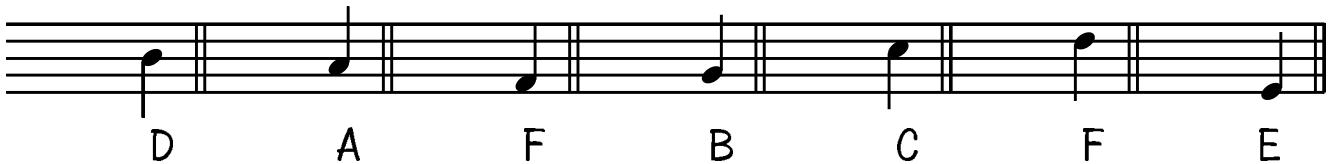
SCHRIJF DE JUISTE SLEUTEL VÓÓR ELKE NOOT. DE LETTERS ONDER DE NOTEN LATEN ZIEN WELKE HET MOETEN ZIJN. ZET DE SLEUTEL WÈL OP DE JUISTE LIJN!



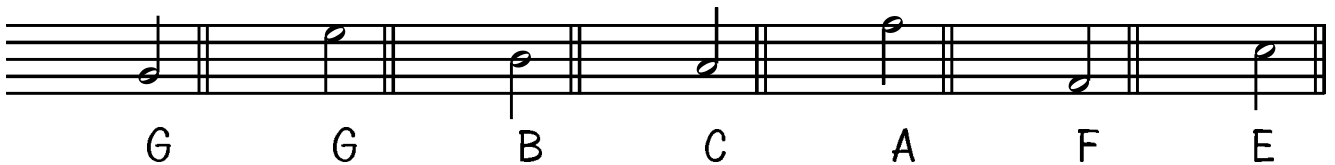
B F C E E A A



C A D B F G C

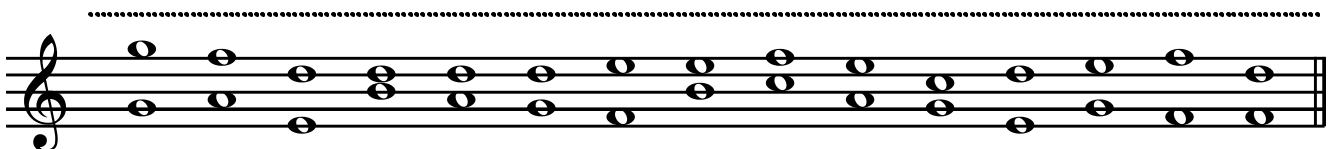
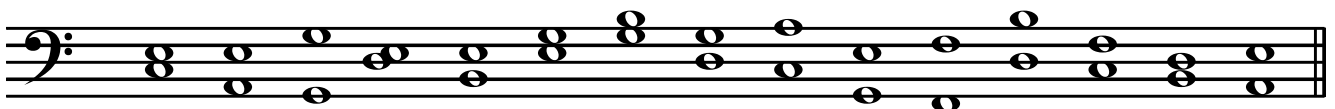


D A F B C F E

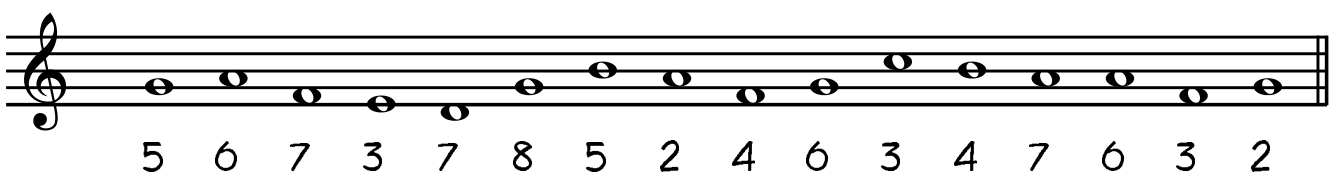


G G B C A F E

SCHRIJF ONDER DEZE NOTEN HOE VER ZE UIT ELKAAR LIGGEN :



SCHRIJF NU INTERVALLEN BOVEN DEZE NOTEN :

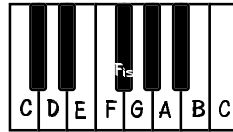


5 6 7 3 7 8 5 2 4 6 3 4 7 6 3 2

SLA NU OM →

## HET KRUIS (#)

EEN KRUIS VOOR EEN NOOT MAAKT EEN NOOT EEN  $\frac{1}{2}$  TOON HOGER. DUS ALS WE DEZE NOOT ZIEN :   
MOETEN WE EEN NOOT SPELEN DIE EEN HALVE TOON HOGER DAN F LIGT. ZOEK DE F'S OP DE PIANO :



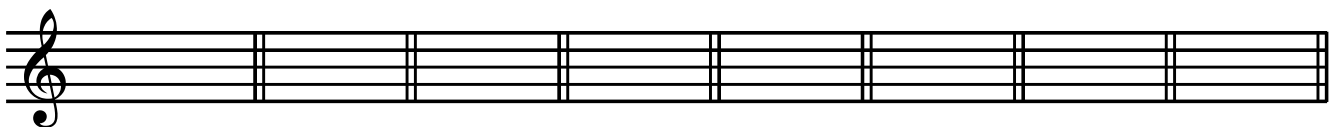
SCHRIJF NU ONDER DE NOTEN HUN NAMEN. SOMMIGEN HEBBEN KRUISEN, MAAR ANDEREN NIET - PAS OP!



SCHRIJF NU KRUISEN VÓÓR AL DEZE NOTEN. ZORG DAT HET KRUISJE PRECIES OP- OF TUSSEN DEZELFDE LIJN ALS DE NOOT IS :

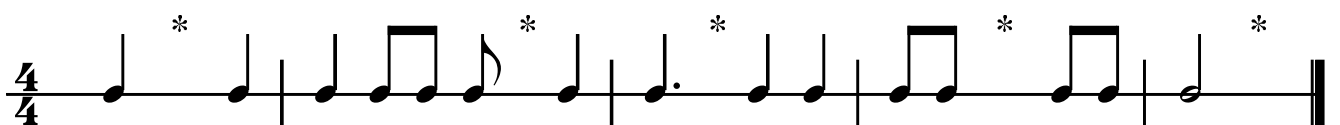
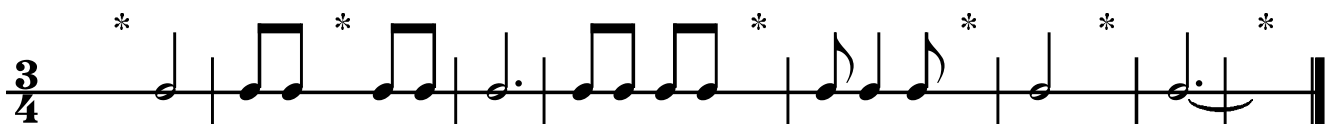
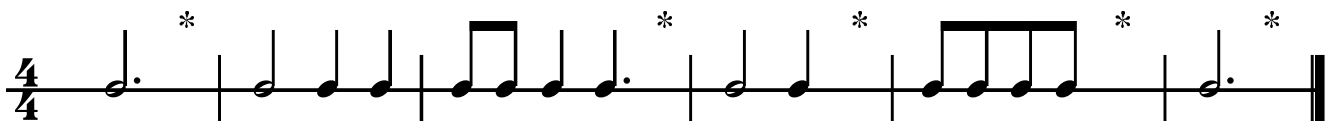


SCHRIJF NU DE VOLGENDE NOTEN MET KRUISEN :



Cis Gis Bis Ais Eis Dis Fis Cis

TOT SLOT, SCHRIJF EEN NOOT ONDER ELK \* OM DE MAAT VOL TE MAKEN :



Cijfer :